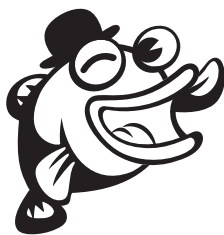




Fish up!!!

No.008

マナーを守って楽しい釣りを! 魚の命を大切に



シーバス編



基本タックル例

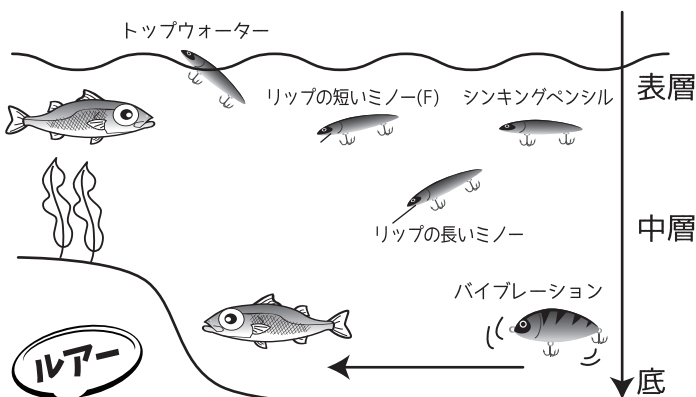
ロッド
8.6" ~ 9.6"
シーバスロッド
L~M

ライン
PEライン
0.8~1.5号
リーダー
12~20lb

ルアー
バイブレーション: 70mm15g前後
フローティングミノ: 90mm~120mm

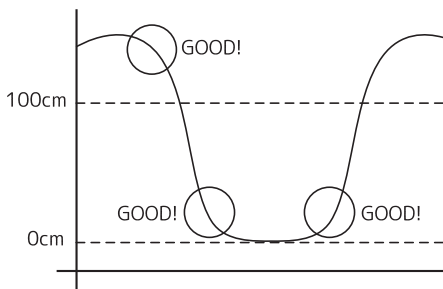
リール シマノ: C3000HG / 4000XG等
ダイワ: 2510PE-H / 3012H等

ルアーの種類とレンジ (泳層) について



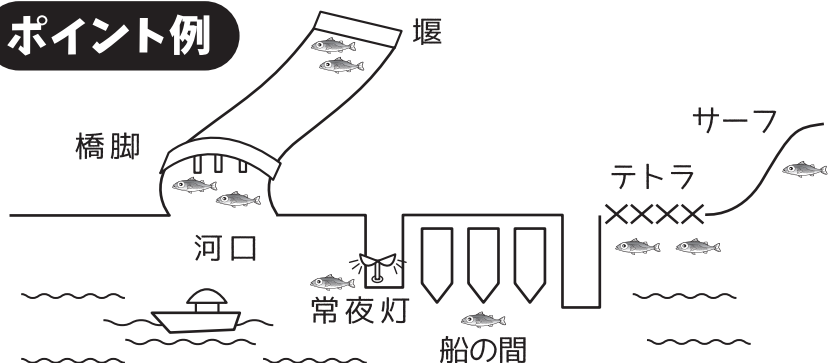
ジグヘッドで重さが替えられるワームや、バイブレーション、メタルバイブだと、【軽い物は表層】【重い物は底】を攻める事ができます。

ワンポイントアドバイス



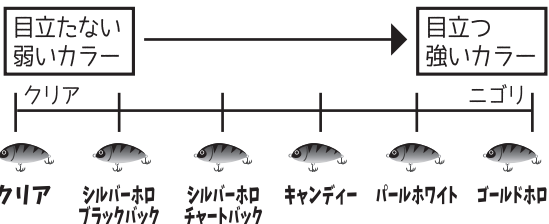
シーバスフィッシングで非常に重要なのが潮の動き! 良いポイントでもタイミングが合わないと釣れない事も。一般的には潮の動きに変化の出るタイミングがオススメ!! スマートフォンのアプリ等で簡単にタイドグラフが見れるので是非活用してみてください。

ポイント例



ルアーのカラーはどう選ぶの?

ルアーのカラーは水の色に合わせて選ぶのがオススメ! 水の色がクリアで澄んでいる時はナチュラルに。雨が降って増水した後や夏場に多い濁った水には目立つ色を!



★シーバスに必要なアイテム

- フローティングベスト/自動膨張
- ライト (200ルーメン以上が明るくオススメ!)
- 5m前後のランディングネット
- フィッシュグリップ (ボガグリップ、SOM2510等)
- プライヤー、ラインカッター等