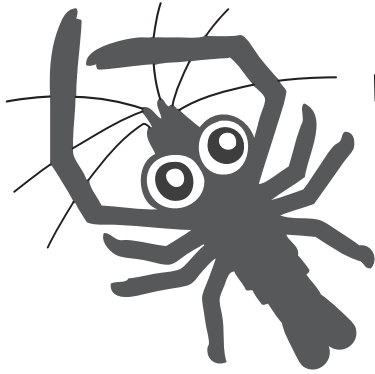




Fish up!!

No.040

マナーを守って楽しい釣りを! 魚の命を大切に



テナガエビ ＜ウキ釣り＞



のベ竿
1m~3.6m

道糸0.8号

ウキ：シモリウキ
または玉ウキ

オモリ：0.8号

ハリス0.4号

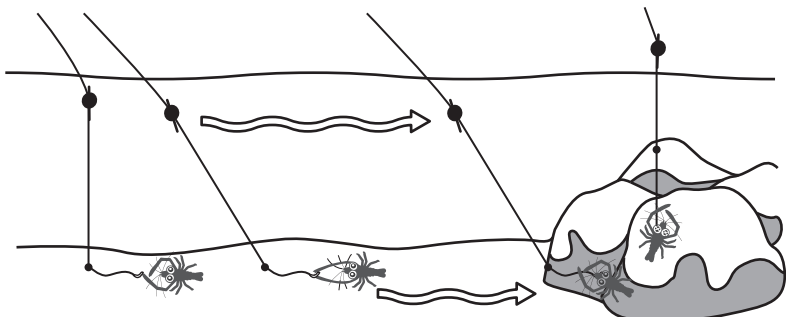
エサ：ミミズまたは赤虫

テナガエビは誰にでも釣れて仕掛けも簡単に作れます。また食べて美味しく釣り人には人気のターゲットです。



釣り方

- ①障害物の隙間をねらって仕掛けを投入。
オモリは底に、ウキは水面の少しだけ下に設定。
- ②テナガエビがエサを捕まえるとウキに反応がでます。
- ③ウキに反応があってから20秒から30秒ほど待ちます。
- ④テナガエビに針がかかるとウキがぴよこぴよこ動いたり横に動いたりします。
- ⑤ウキが動いたらゆっくり竿を上げてください。
テナガエビが掛かっているとピンピンと感触が伝わってきます。



※夜間釣行の際はシモリの一番下にケミホタルを使用したりヘッドライトで照らしながら釣るのもオススメ!!

持ち物 チェックリスト

水汲みバケツ (ロープ付き)	
活かしバケツ (ブクブク付き)	
ハサミ	
仕掛け	
プライヤー	
ピンセット	
タオル	
※ケミホタル	
※ヘッドライト	

※夜間釣行時の持ち物です。

活かし方

釣ったテナガエビは活かして持ち帰り、3日~5日ほど泥抜きをしてください。カルキ抜きをした水を2日おきに交換してください。水温は27℃以下を維持し、超える場合は保冷剤や、水を入れて凍らせたペットボトルを入れて冷やしてください。



食べ方

油で揚げるだけで美味しく食べられます。

Fishing **イト** 本店

近畿自動車道
長原入口すぐでスグ
06-6799-0080

Fishing **イト** 中環・近畿道

中環・近畿道
摂津北インター沿い
072-636-0008

Fishing **イト** 中環・近畿道

中環・近畿道
大東鶴見インター入口横
06-6912-0008

Fishing **イト** 京都伏見

JR京都駅より
新堀川通り下ル 鴨川手前
075-672-0080

Fishing **イト** 大阪南

国道26号線
葛の葉町北交差点
0725-44-0008

イト 玉川

第二神明玉津インター
出口 明石方面
078-922-0008

Fishing **イトバン** 池田

中国道 池田IC 北
171号線沿い
072-752-0018

Fishing Eight **Annex**

中環・近畿道
摂津北インター沿い
072-636-0820

Fishing Eight **Umeda**

大阪駅前 第2ビル
1F
06-6346-1000



まずはホームページへアクセス!



イチバンエイト 検索
www.taikobo.net

お得で便利な公式アプリ
ポイントカード搭載 お持ちのカードを登録
※店舗にてポイントカード登録が必要です



アプリのダウンロード方法
OFFICIAL APP 1. QRコードから



2. 各アプリケーションストアから
検索